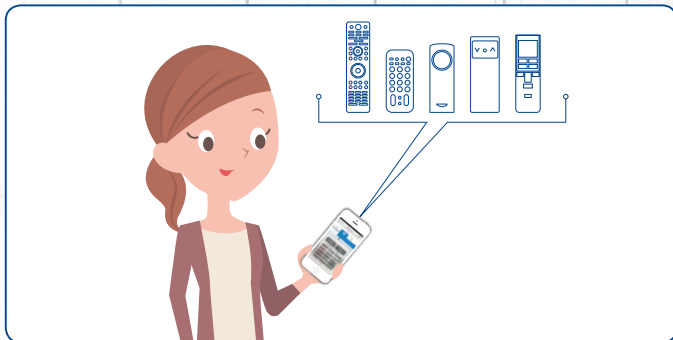


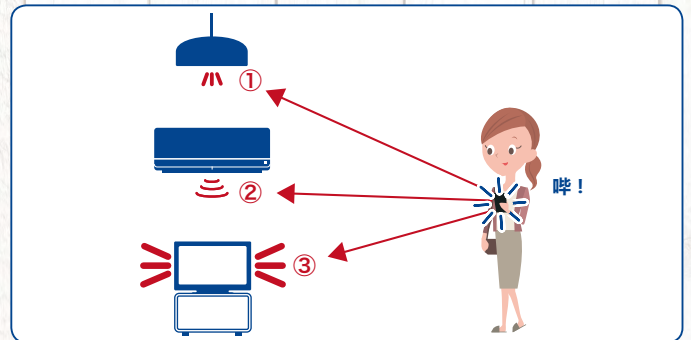
Leo Remocon 指南

使用 Leo Remocon , 尽享舒适生活 !

将所使用的智能手机与平板电脑变身成为具有超高功能的遥控器



按照注册顺序自动控制家用电器 (汇总操作)



搭载传感器, 从外部监控房间的情况



与GPS联动, 控制家电

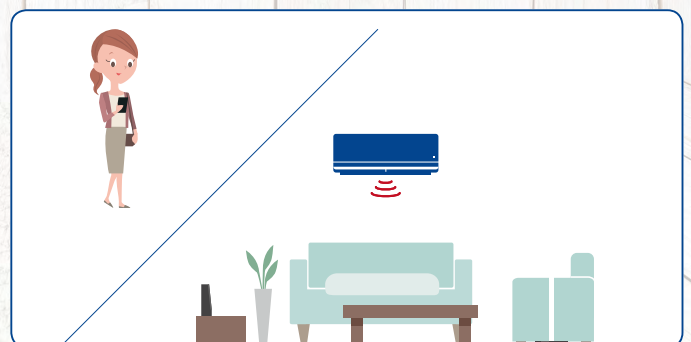


通过语音识别功能控制家用电器*



*语音操作只支持日语。

无论是在家中还是在外出地点, 均可以控制家电*



*从外出地点进行控制所产生的通信费用, 由客户负担。

其他功能

- 使用具有超高输出力的红外线LED, 控制房间内各处的家电
- 在自己家中, 坐在沙发上, 便可以使用智能手机与平板电脑控制机器
- 高性能红外线学习逻辑功能
- 定时器功能

什么是 Leo Remocon

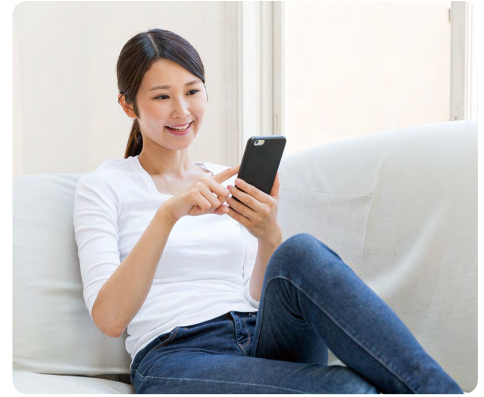
可以使用智能手机与平板电脑，随时随地控制家电

使用 Leo Remocon，不仅可以在室内，即使在外出地点，也可以通过所使用的智能手机与平板电脑控制家电。可以将家电产品的遥控器汇集在智能手机与平板电脑上，操作空调、TV、照明设备、LEONET (Life Stick) 等。

将智能手机与平板电脑作为遥控器使用

可以使用入住者的智能手机与平板电脑，控制在房间内配备的空调、TV、照明设备、Life Stick 等。另外，不仅可以控制已配备的家电，还可以控制入住者自己带入的家电。

从此和在房间内寻找遥控器的生活说再见！



在家的外部也可以进行控制

因为不仅可以在房间内使用，还可以从外部进行控制，所以，可以“在回到炎热的房间之前开启空调！！”，“将房间内的照明设备点亮，放心地回到明亮的家中！！”等，从而实现更加方便、放心的生活方式。

随时确认房间的环境

不仅可以在自己家中，即使在外出时，也可以监控房间的温度、湿度、亮度等。因为图标可以根据室内的情况发生变化，所以，也是预防干燥与中暑等的对策。

【主要功能】

- 您正在使用的智能手机将变身为具有超高功能的遥控器
- 无论是在家中，还是在外出地点，均可以控制家电
- 使用超高输出力的LED，控制房间各处的家电
- 高性能红外线学习逻辑功能
- 通过搭载传感器的方式，监控房间的状况
- 与GPS联动的家电控制功能
- 通过语音识别控制家电的功能（仅限日语）
- 按照注册的顺序自动控制家电的汇总操作
- 定时器功能



目录

从Leo Remocon的初始注册开始的操作流程

※使用Leo Remocon之前，请先进行Life Stick主机的初始设置。

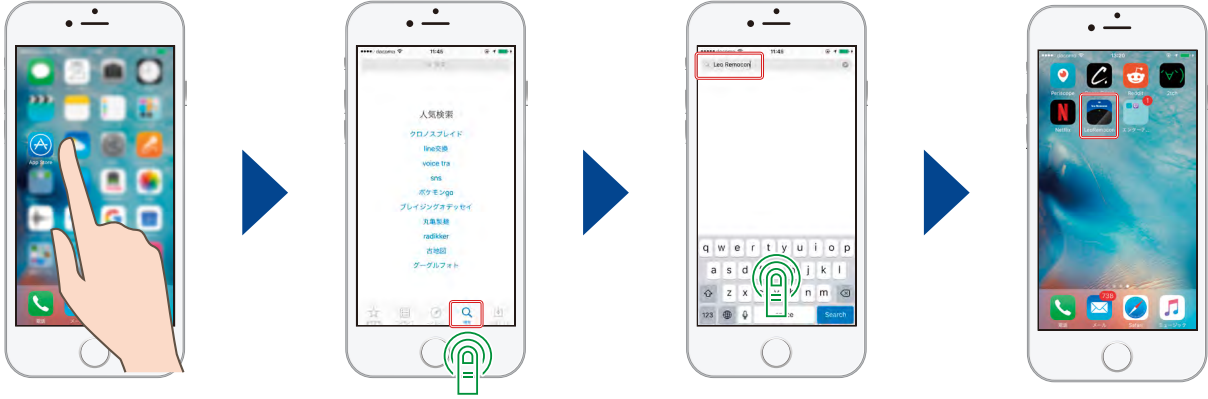
| | |
|---------------------------------|-----------|
| 初始注册 | 4 |
| 下载iOS版 Leo Remocon应用程序..... | 4 |
| 下载Android版 Leo Remocon应用程序..... | 4 |
| 使用QR代码获取应用程序..... | 4 |
| Leo Remocon注册..... | 5 |
| 一览表..... | 8 |
| 基本操作 | 9 |
| 操作画面基本构成..... | 9 |
| 切换遥控器画面..... | 9 |
| 通知、温度/湿度、亮度的显示功能..... | 9 |
| 应用操作 | 10 |
| 收藏遥控器..... | 10 |
| 编辑遥控器画面..... | 10 |
| 学习遥控器..... | 11 |
| 语音操作..... | 13 |
| 定时器操作..... | 14 |
| GPS联动操作..... | 14 |
| 汇总操作..... | 15 |
| 在外出地点操作..... | 15 |
| 支持多种语言..... | 15 |
| FAQ (常见问题) | 16 |



初始注册

下载iOS版 Leo Remocon 应用程序

iPhone 等 iOS 机器，可以通过 App Store 获取应用程序。下载 Leo Remocon 应用程序，需要 Apple 的 iTunes 账户。详细情况请参照 Apple Inc. 的主页。



请在 iPhone 的 App Store 搜索 Leo Remocon，然后安装。

下载Android版 Leo Remocon 应用程序

可以从 Google Play 商店获取 Android 版的应用程序。下载 Leo Remocon 应用程序，需要 Google 账户。详细情况请参照 Google Inc. 的主页。



请在 Android 的 Google Play 商店搜索 Leo Remocon，然后安装。

使用 QR 代码获取应用程序



③ Wi-Fi の設定

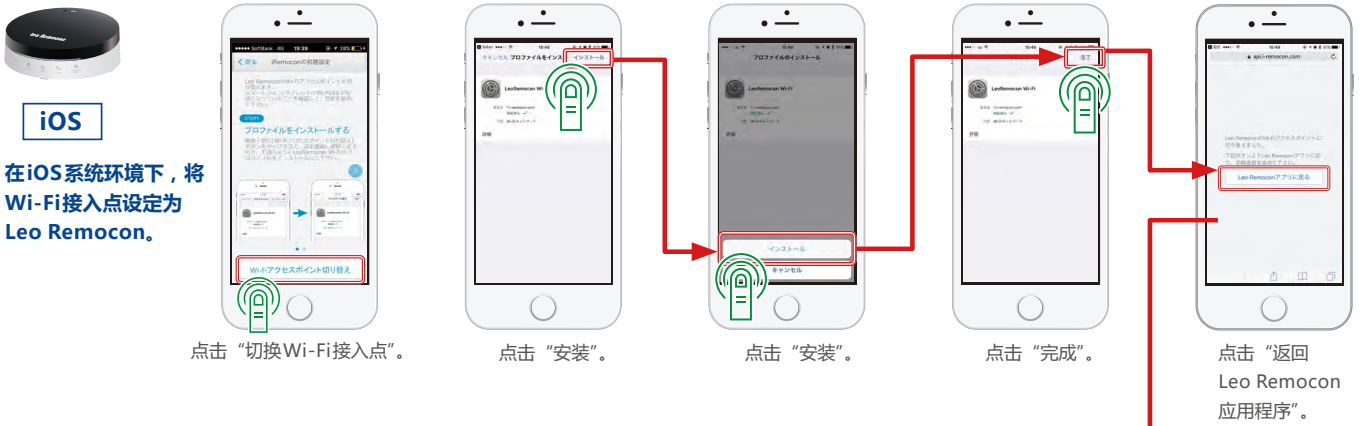
 **iOS** **Android** 通过 Life Stick 使用 Wi-Fi 时，请转至 P.7 ④ “注册 Life Stick (配对)”。



Android

在 Android 系统环境下将 Wi-Fi 接入点设定为 Leo Remocon。

点击“下一步”，Wi-Fi 接入点将自动切换为 Leo Remocon。请转至 P.7 ④ “注册 Life Stick (配对)”。



iOS

在 iOS 系统环境下，将 Wi-Fi 接入点设定为 Leo Remocon。

点击“切换 Wi-Fi 接入点”。

点击“安装”。

点击“安装”。

点击“完成”。

点击“返回 Leo Remocon 应用程序”。



点击“打开”。

如果显示此画面，请点击主页按钮。

点击“设定”。

点击“Wi-Fi”。

点击“iRemoconAP XXXX”。

iRemoconAP-XXXX 有时会显示多个，因此，请您参考记载于钥匙移交确认书中 Leo Remocon 的 SSID 进行连接。



点击“取消”。

点击“取消”。

点击“在不接入互联网的状态下使用”。

双击主页按钮，切换为 Leo Remocon。

点击“下一步”。

搜索到 Leo Remocon 以后，将显示下一页③的画面。

在设定过程中显示下列画面时，请取消下列操作。返回上一步的画面。



点击“取消”。



点击“取消”。



点击“在不接入互联网的状态下使用”。

④注册Life Stick (配对)。



使用房间内的电视机，将输入设定为LEONET以后，使用Life Stick遥控器，在Life Stick菜单的“设定”→“遥控器与辅助设备”→“追加辅助设备”的画面注册。

点击“Life Stick注册”，使用房间内的电视机进行设定操作。

注册后，可以通过Leo Remocon应用程序使用“Life Stick遥控器”功能。

※ 可以跳过本操作，立即开始使用Leo Remocon。(请转入P.9基本操作)

※ 在以后进行本设定时，请参照P.8的“跳过④，以后注册的情况”。



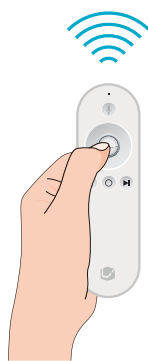
使用Life Stick遥控器操作Life Stick的首页画面。



Life Stick的首页画面



向下滑动，选择“设定”，按下遥控器的“确定按钮”。



Life Stick遥控器



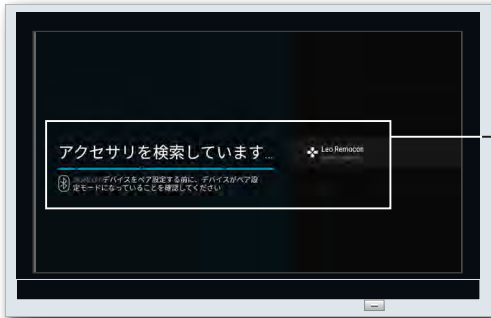
在进行右侧操作的过程中，显示此画面。



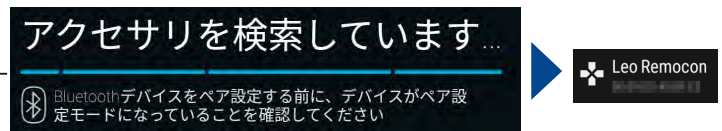
以滚动方式向下方前进。



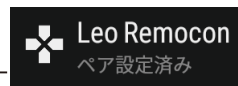
从“遥控器与辅助设备”中选择“追加辅助设备”，按下遥控器的“确定按钮”。



开始搜索辅助设备，并且在右侧显示“Leo Remocon”。



显示“已设定配对”，完成设定。



⑤完成Life Stick注册。

完成上述在电视上的设定以后，将在智能手机上显示“已完成Life Stick注册”。请点击下一步，然后点击“完成注册”。完成上述操作，便可以使用Leo Remocon应用程序操作LEONET。



完成 Leo Remocon 注册

一览表

- 下载 Leo Remocon 应用程序
- Life Stick 的初始设定
- Life Stick 注册

跳过④，在以后注册的情况

完成Leo Remocon注册以后，从左至右滑动画面显示菜单。请点击“Life Stick注册”，进行④的操作。



显示“已完成Life Stick注册”时，点击“关闭”。



点击“下一步”，然后点击“完成注册”。

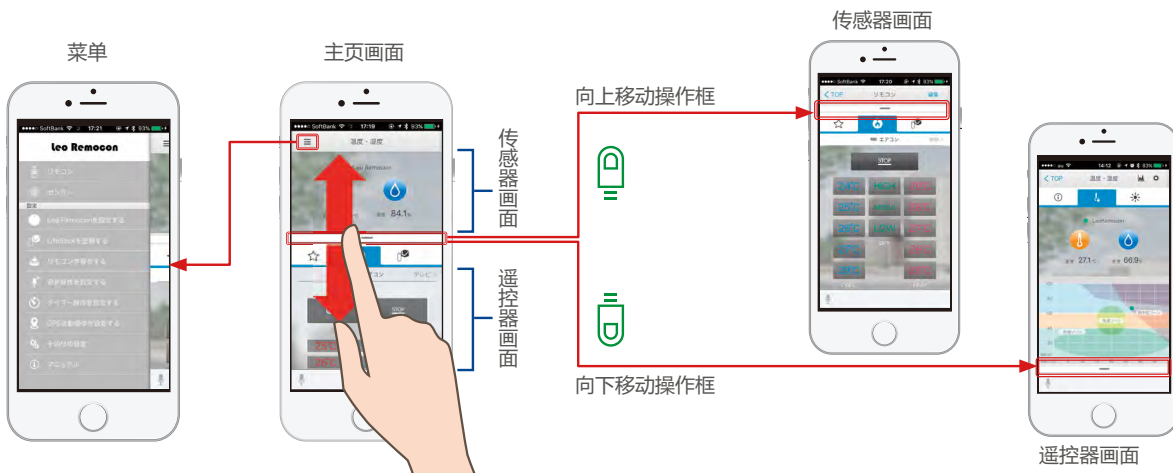
基本操作

操作画面基本构成

通过Wi-Fi使用Leo Remocon时的注意事项

※ 未签订互联网协议的客户，在使用智能手机与平板电脑浏览互联网以及收发邮件等时，请关闭Wi-Fi，在4G/LTE环境下使用，或者在连接到其他Wi-Fi环境，例如移动路由器等以后再使用。另外，在4G/LTE与移动路由器等其他Wi-Fi环境下，也可以使用Leo Remocon。

应用程序的首页画面的功能分为上下两部分。可以在画面上部显示传感器信息，在画面下部进行遥控器操作。可以通过上下操作画面中间的操作框，切换为传感器画面、遥控器画面。

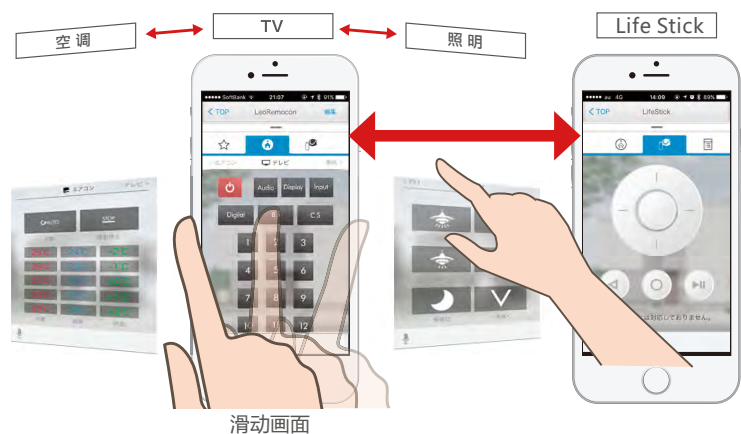


切换遥控器画面

可以进行已注册机器的遥控器操作。可以使用标签选择操作对象，或者左右滑动遥控器画面进行切换。

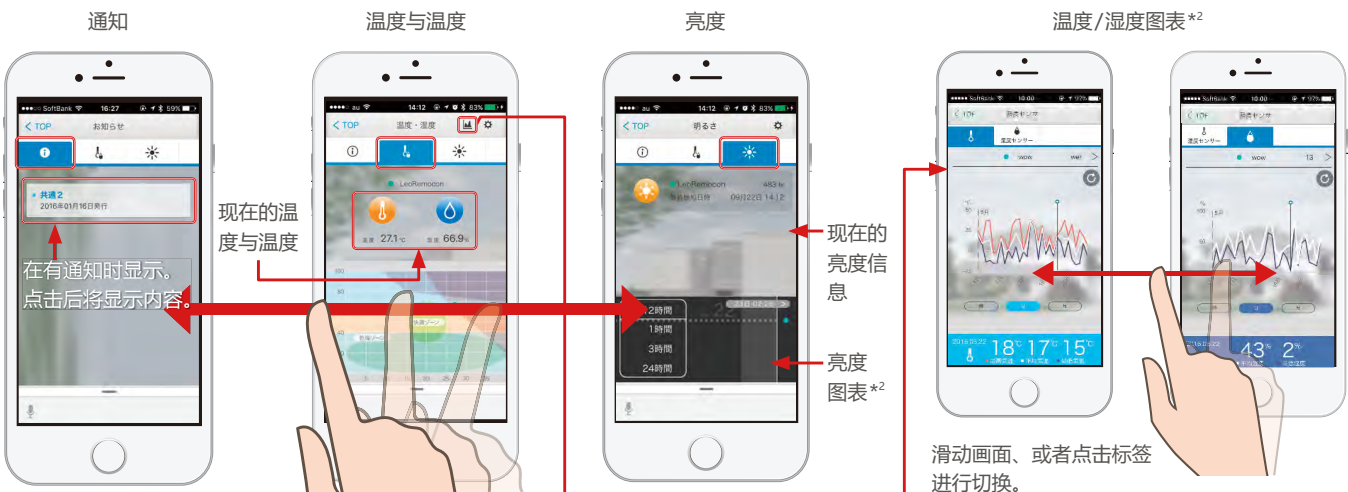
【注释】

切换标签选择Life Stick。
不支持Life Stick的语音输入、语音操作。



通知、温度/湿度、亮度的显示功能

使用“通知”标签可以显示维护信息以及功能追加通知*1等。
可以使用“温度与湿度”标签确认现在与过去房间的温度/湿度。
可以使用“亮度”标签确认现在与过去房间的亮度。



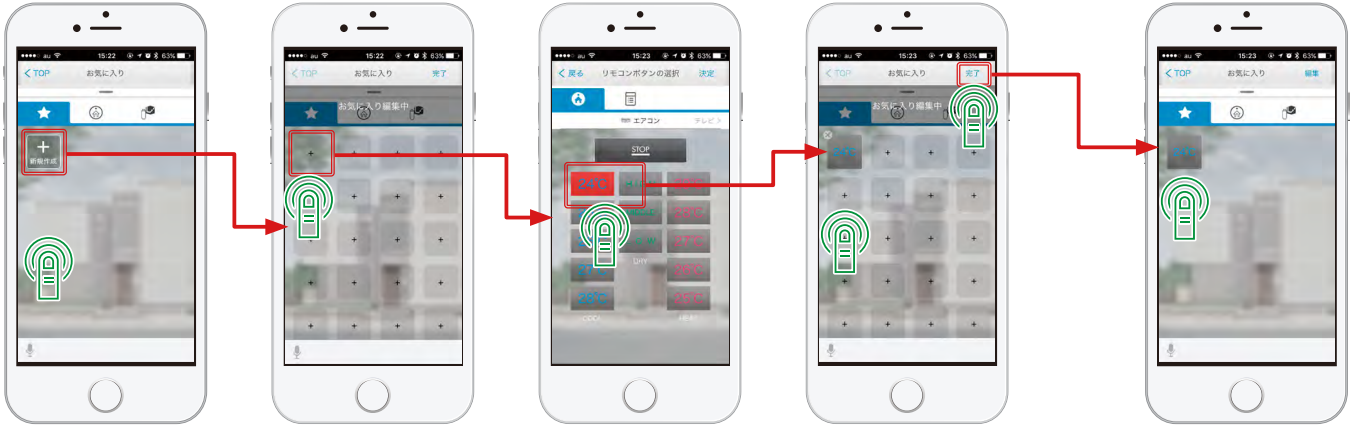
*1还包括面向iRemocon用户的信息。

*2可以在开始使用约一小时以后使用图表显示功能。

应用操作

收藏遥控器

可以将各遥控器画面中经常使用的按钮注册到收藏遥控器中，进行遥控器操作。



跳转至遥控器收藏画面，点击新建按钮。

在遥控器画面选择经常使用的按钮。

选择“24°C”按钮。

可以自由配置已注册的按钮。

可以进行已注册按钮的遥控器操作。

编辑遥控器画面

可以制作TV/空调/照明/Life Stick以外的遥控器画面，并且可以追加新的按钮。另外，还可以制作原始布局的遥控器。



可以进行删除各按钮以及变更尺寸、变更位置的操作。

追加遥控器画面。

追加遥控器按钮。

(例：制作空调冷气18°C按钮，用于学习)



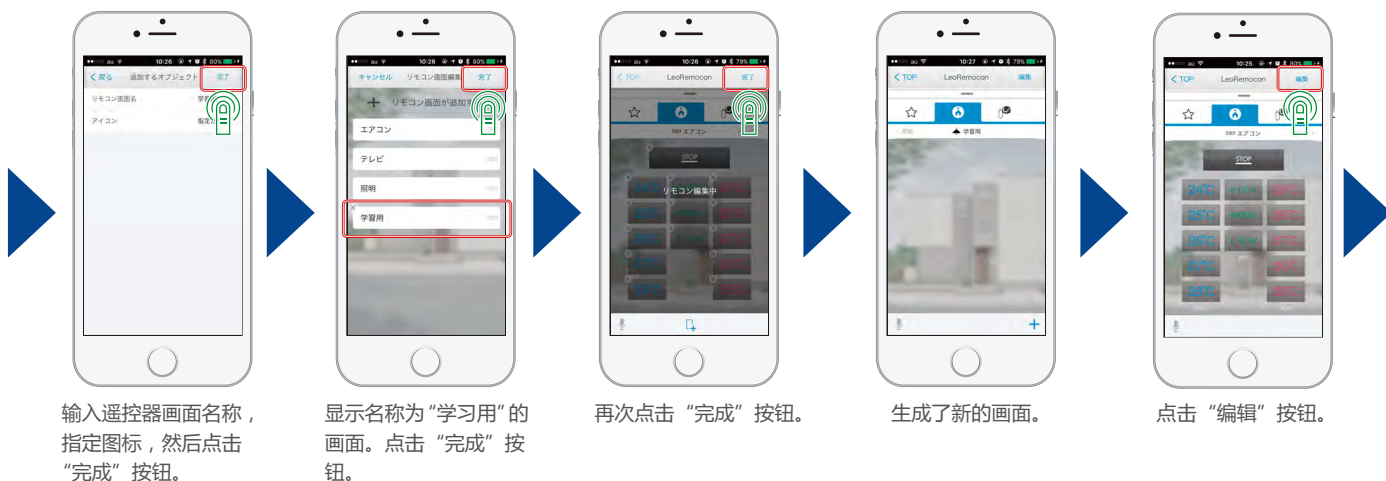
点击“遥控器”按钮。

点击“编辑”按钮。

点击遥控器画面追加按钮。

点击“追加遥控器画面”。

点击“其他”中的“注册遥控器数据”。



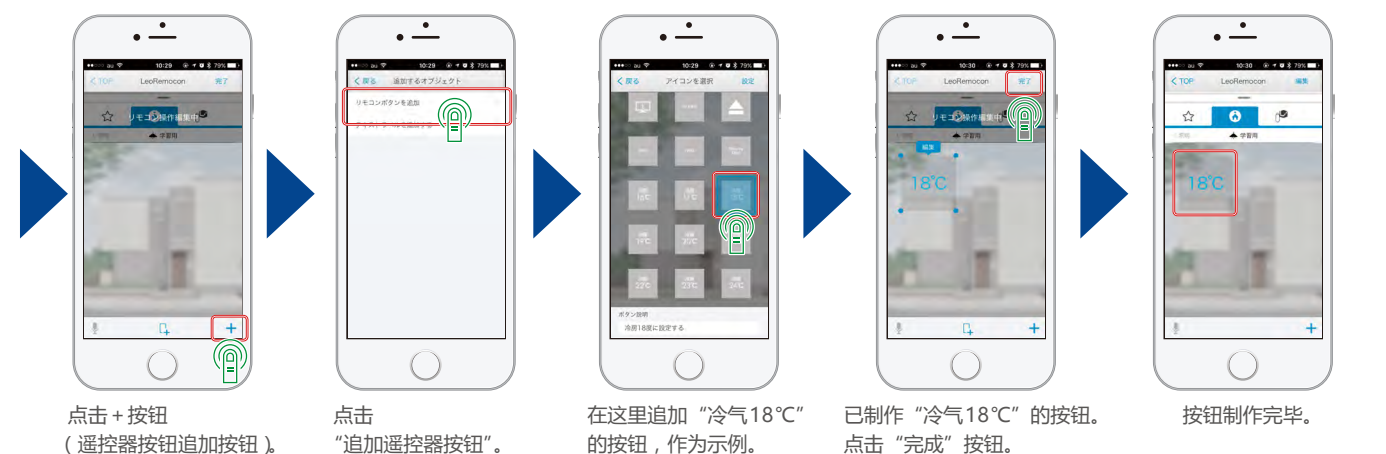
输入遥控器画面名称，指定图标，然后点击“完成”按钮。

显示名称为“学习用”的画面。点击“完成”按钮。

再次点击“完成”按钮。

生成了新的画面。

点击“编辑”按钮。



点击+按钮
(遥控器按钮追加按钮)。

点击“追加遥控器按钮”。

在这里追加“冷气18°C”的按钮，作为示例。

已制作“冷气18°C”的按钮。点击“完成”按钮。

按钮制作完毕。

学习遥控器

向Leo Remocon主机发送Leo Remocon应用程序中希望使用的遥控器数据时，Leo Remocon将解析红外线信号，然后向智能手机与平板电脑的Leo Remocon应用程序发送该遥控器数据的信息。



※请距离10cm左右进行操作。

按下“学习遥控器”按钮，使已制作的按钮掌握遥控器数据，并分配数据。



选择分配遥控器数据的按钮

※ 本功能仅可以学习通过编辑遥控器画面制作的遥控器按钮。
在学习遥控器以前，请参照P.10“编辑遥控器画面”，制作新的按钮。

(例 :进行空调的遥控器操作, 向在P10 ~ 11制作的按钮分配冷气18°C的功能时)



点击“学习遥控器”。



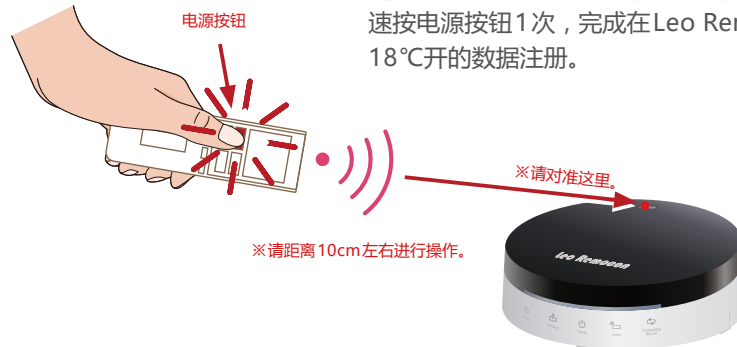
点击已制作的“18°C”按钮。



点击“开始学习”, Learn指示灯与主机上面的指示灯将点亮。



事先将空调的温度设定为18°C,按下空调的遥控器电源按钮,关闭遥控器。然后在10cm以外的地方向着主机上面的指示灯,快速按电源按钮1次,完成在Leo Remocon上将空调设定为冷气18°C开的数据注册。



点击“发送测试”, Leo Remocon发送已学习的遥控器数据。

点击“再次学习”, 将删除上一次接收的遥控数据, 进入再次学习状态。

点击“关闭”, 完成学习注册。

另外, 更换房间内配备的机器, 或者使用Leo Remocon操作自己带来的机器时, 需要对使用的所有遥控数据制作按钮并学习。

语音操作

Leo Remocon可以使用语音进行遥控器操作。

已设定在语音操作中经常使用的关键词。例如仅对智能手机与平板电脑发出“空调冷气24°C”的命令，便可以进行操作。另外，除了规定的机器与关键词以外，还可以对于自行注册的机器设定关键词，使用语音进行遥控器操作。



关于遥控器画面名称与关键词

- ※ 进行语音操作时，首先说出“遥控器画面名”，然后用“关键词（操作功能）”发出命令。
- ※ 点击主菜单的“设定Leo Remocon”，然后点击“设定语音操作关键词”，将显示已进行初始注册的“遥控器画面名称”。
- ※ 点击主菜单的“设定语音操作”，然后点击操作功能的各按钮，将显示已进行初始注册的“关键词”。

※语音操作仅支持日语。※即便启动Leo Remocon应用程序，在睡眠状态下也无法进行语音操作。

使语音操作生效。



注册需要进行语音操作的关键词。



定时器操作

可以通过特定的时间、星期、日期等指定遥控器操作。



点击
“设定定时器操作”。

点击
“注册定时器操作”。

设定进行操作的时间与
日期、星期等，然后点
击“注册遥控器按钮”。

点击“遥控器按钮”，
然后选择操作的按钮。

此时点击空调的
“24°C”按钮，进
行选择。

设定结束以后，
请点击“完成”
按钮。

GPS联动操作

可以指定在进入、离开指定范围时的遥控器操作。地点可以注册需要的地点。



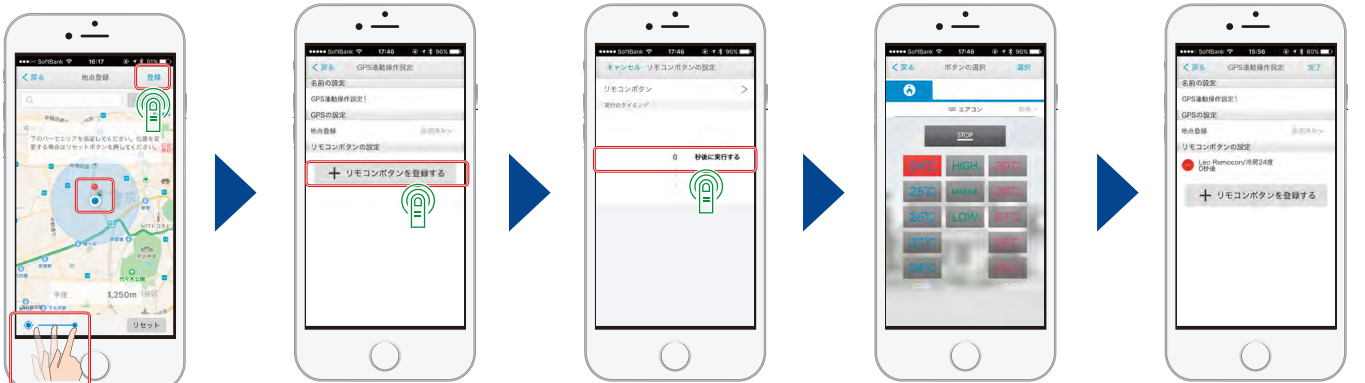
点击
“设定GPS联动操作”。

点击
“注册GPS联动操作”。

点击用于注册指定范围的
“地点注册”。

确认内容，点击“同意”。

指定是否在指定范围
以内或者以外启动，然
后点击“完成”按钮。



指定地点与操作半径，
然后点击“注册”按钮。

点击“注册遥控器按钮”。

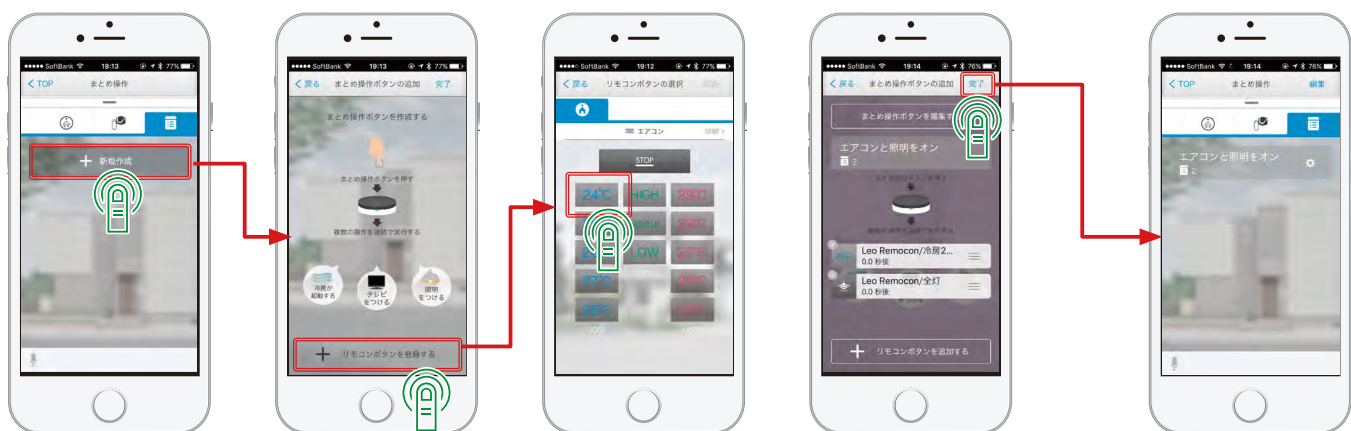
点击“遥控器按钮”，
选择动作按钮。

此时，点击并选择了
空调的“24°C”。

设定结束后，请点击
“完成”按钮。

汇总操作

通过制作汇总操作按钮，可以在操作1个按钮的情况下，实施多个遥控器操作。



点击“宏”的“新建”。

点击“注册遥控器按钮”

选择连续操作的按钮。

点击“完成”按钮。

点击汇总操作按钮，可以连续执行已注册的按钮操作。

在外出地点操作

可以在住宅外面操作遥控器，确认房间的温度、湿度、亮度。



支持多种语言

按照在OS语言设定中设定的语言（日语/英语/中文（繁体/简体）），自动切换应用程序内语句的语言。



FAQ (常见问题)

对于常见问题回答如下。

Q: 初始注册时, 显示“正搜索Leo Remocon”的信息, 然后显示“未搜索到Leo Remocon。请确认网络设定”的信息。

A: 请确认智能手机与平板电脑的Wi-Fi接入点是Leo Remocon或者Life Stick。
Wi-Fi的接入点不同时, 请通过智能手机与平板电脑的网络设定菜单, 将Wi-Fi的接入点变更为Leo Remocon (SSID:iRemoconAP-XXXX ※XXXX是不同的英文数字) 或者Life Stick。
签订LEONET互联网协议 (包括高级计划、标准计划) 的客户, 请将Wi-Fi的接入点设定为LifeStick。

Q: 使用Leo Remocon应用程序操作Life Stick时, 出现通信错误。

A: 请尝试重新注册Life Stick。
在Life Stick操作画面进行下列操作, 解除Leo Remocon与Life Stick的配对。
选择“Life Stick (LEONET)主菜单” - “设定” - “遥控器与辅助设备” - “Leo Remocon”, 解除配对。
然后, 请您参考本指南的“P.7 ~ 8 Life Stick的注册”, 重新进行Life Stick注册。

Q: 需要将设定初始化。

A: 在Leo Remocon的主菜单选择“设定Leo Remocon” - “解除” (画面右上部)。
然后请卸载 (删除应用程序) Leo Remocon应用程序。
通过重新安装Leo Remocon应用程序, 可以进行设定的完全初始化。

Q: 需要编辑标准的遥控器画面 (空调与电视机等)。

A: 不能编辑已在标准模式中设定的遥控器画面 (空调、电视机、照明设备、Life Stick)。
使用遥控器画面的编辑功能, 可以制作标准设定以外的遥控器画面。
详细内容请参照本指南的“P.10 编辑遥控器画面”。

Q: 需要使用多个智能电话与平板电脑。

A: 共享进行会员注册的账户, 可以使用多个智能手机与平板电脑。另外, 还可以继承已设定的内容。

Q: 将Wi-Fi接入点设定为Leo Remocon时, 无法浏览互联网, 无法收发邮件。

A: 可以将Leo Remocon主机设为Wi-Fi的接入点, 通过Wi-Fi连接智能手机与平板电脑, 但是未使用LEONET签订互联网协议时, 将无法使用Leo Remocon以外的功能。(例如, 无法使用Wi-Fi功能浏览互联网、收发邮件等)。
使用智能手机与平板电脑浏览互联网、收发邮件等时, 请关闭Wi-Fi功能, 在4G/LTE环境下使用, 或者与其他的Wi-Fi环境, 例如移动路由器等连接以后再使用。
另外, 在4G/LTE环境下以及移动路由器等其他Wi-Fi环境下也可以使用Leo Remocon。

Q: 将Wi-Fi接入点设定为Leo Remocon, 在接入互联网时, 需要输入LEONET ID与密码。

A: 经由Leo Remocon接入互联网时, 有时需要输入LEONET ID与密码。
此时, 请输入LEONET ID与密码。
另外, 将Wi-Fi接入点设为Life Stick, 不需要输入LEONET ID与密码, 且不必每次输入便可以使用。

Q: Leo Remocon主机下面的“Power指示灯”在闪烁。

A: Power指示灯闪烁, 表示正在启动Leo Remocon主机。
一般情况下, 接入电源时, Power指示灯将点亮。
未接入电源时, Power指示灯将熄灭。
刚接入电源正在启动时, Power指示灯将闪烁1 ~ 2分钟。
启动完成后, 变为亮灯状态。

※虽然已接入电源, 但是Power指示灯熄灭, 或者持续闪烁时, 请与Leopalace服务中心(0120-590-080)联系。

在操作过程中如有不明之处, 请致电Leopalace服务中心0120-590-080, 按※→ 2号键。(受理时间 平日10:00 ~ 19:00)